

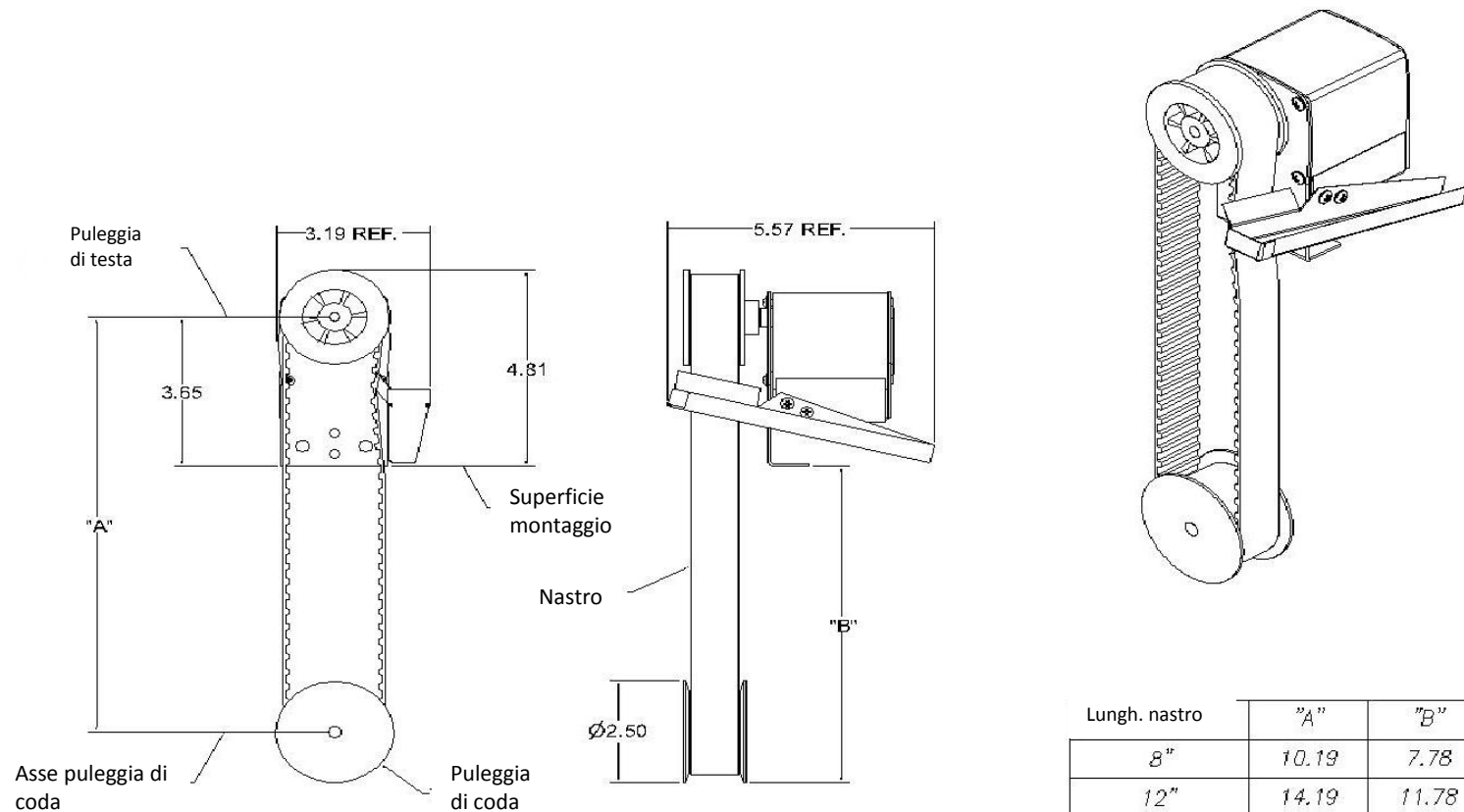
Abanaki Corporation

Oil Skimming Division

Presenta
Misurazione nastri
Per i disoleatori
Esistenti ed operativi

EconoMini Oil Skimmer

Misurare dal punto di montaggio, la superficie di montaggio, al fondo della puleggia di coda con il nastro montato le misure standard sono 8", 12", 18" e 24".



Lungh. nastro	"A"	"B"
8"	10.19	7.78
12"	14.19	11.78
18"	20.19	17.78
24"	26.19	23.78

REV	DESCRIPTION	DATE	APPROVED
THIS PRINT IS THE PROPERTY OF ADAMANT CORPORATION. IT MAY NOT BE REPRODUCED IN ANY MANNER OR SUBMITTED TO ANY OUTSIDE PARTIES FOR EXAMINATION WITHOUT OUR EXPRESSED WRITTEN CONSENT. IT SHALL BE USED ONLY AS A MEANS OF REFERENCE TO WORK DESIGNED OR FURNISHED BY US. U.S. PATENTS PENDING.			

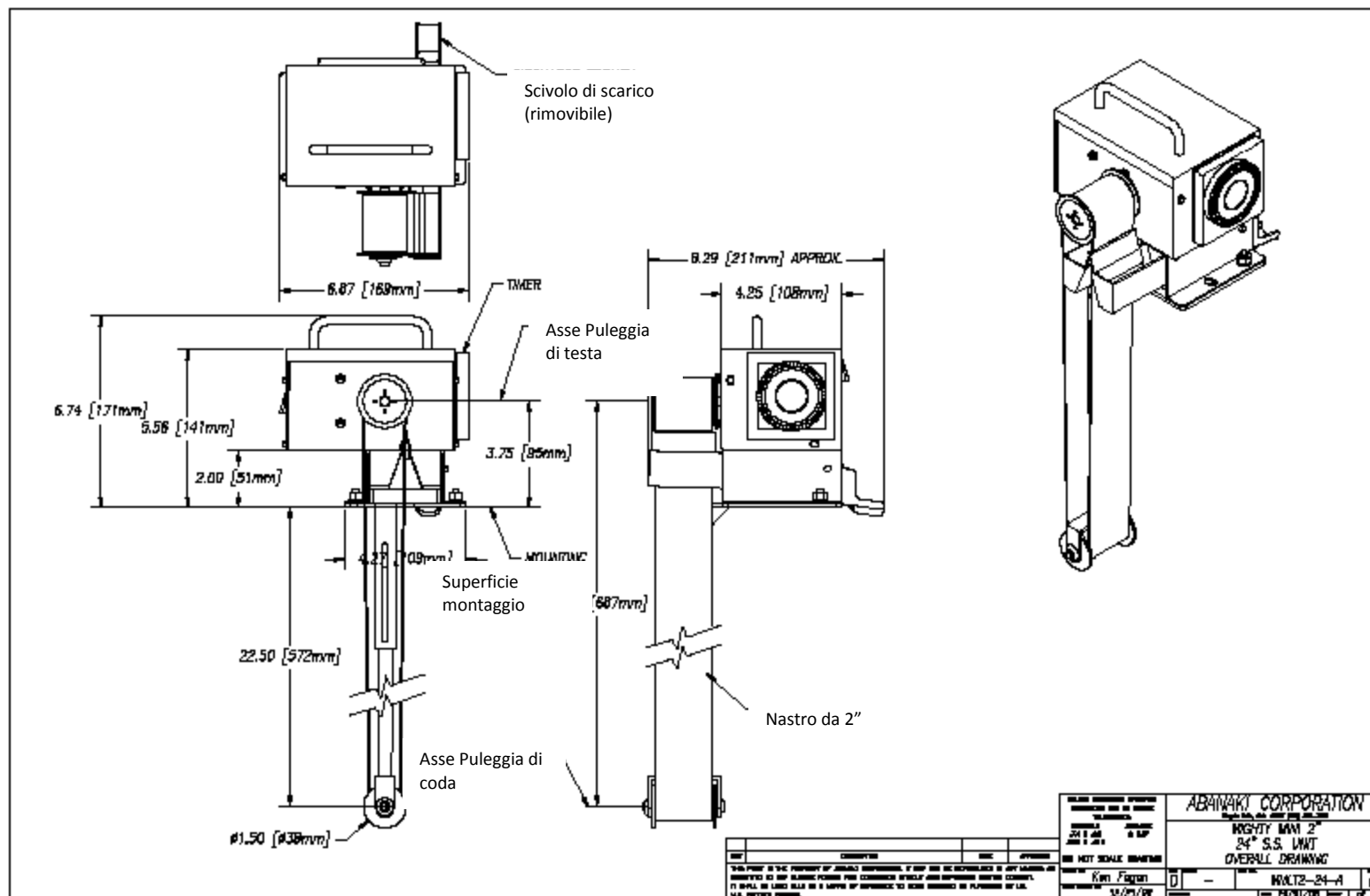
UNLESS OTHERWISE SPECIFIED DIMENSIONS ARE IN INCHES TOLERANCES:	
DIMENSIONAL XXX ± .05	ANGULAR ± 0.5
DATE: 10/02/09	

DO NOT SCALE DRAWING

DRAWN BY: Ken Fagan

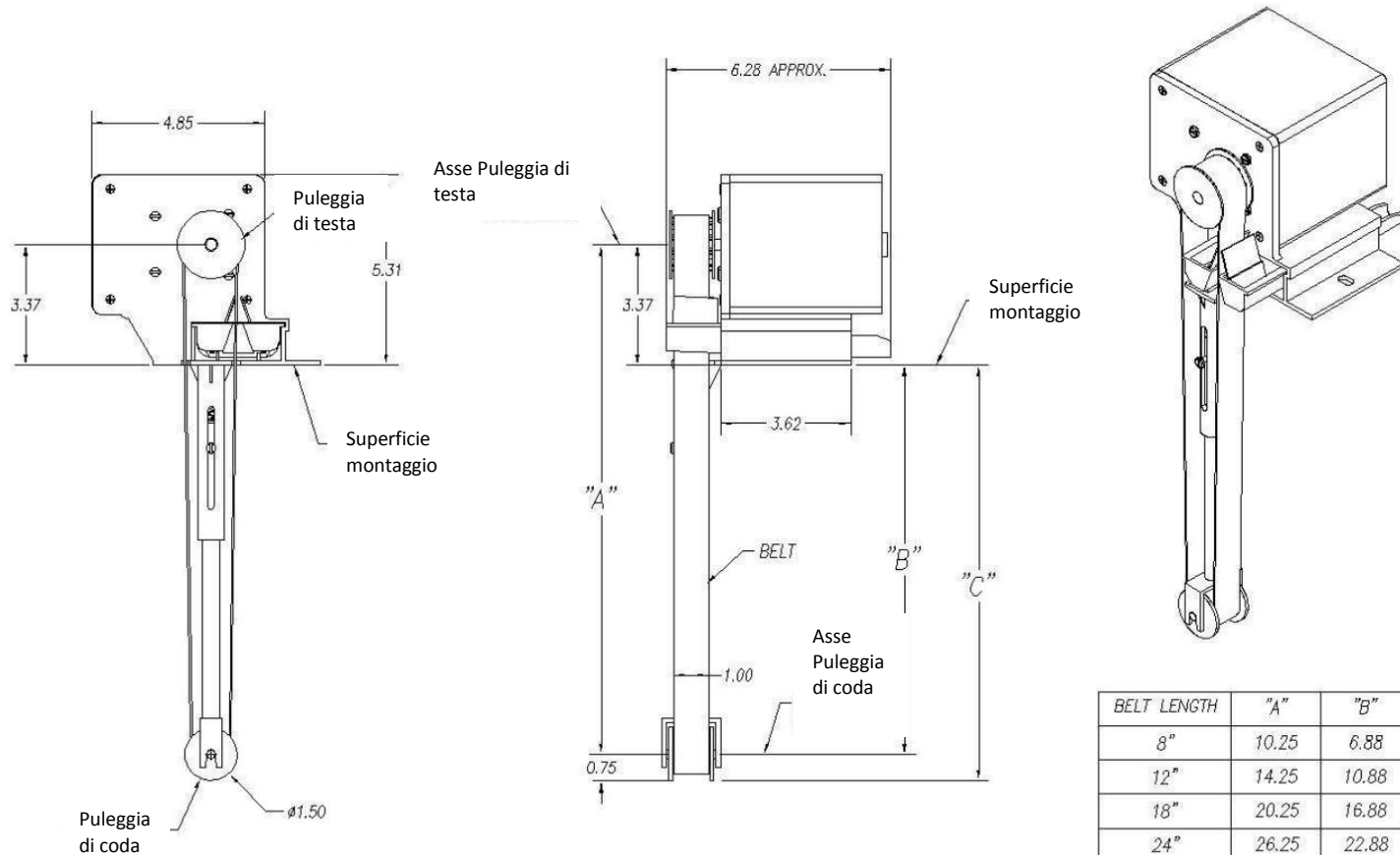
Mighty Mini Oil Skimmer

- I nastri di Mighty Mini vanno misurati dalla base dell'unità, la superficie di montaggio, al fondo della puleggia di coda.
- Le misure standard sono 6", 12", 18" and 24"
- Se il nastro è rotto, stenderlo in piano e misurare da capo a capo.



Lil' Blue Oil Skimmer

La lunghezza del nastro è il valore "C". La distanza tra la superficie di montaggio e il fondo della puleggia di coda.



REV	DESCRIPTION	DATE	APPROVED
1	Ken Fagan	09/17/09	

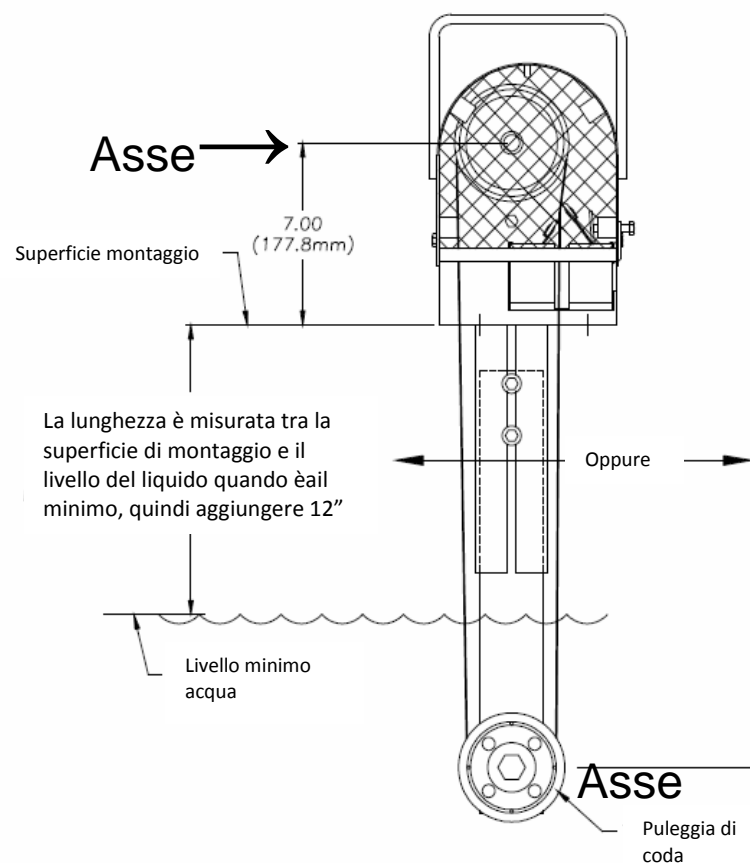
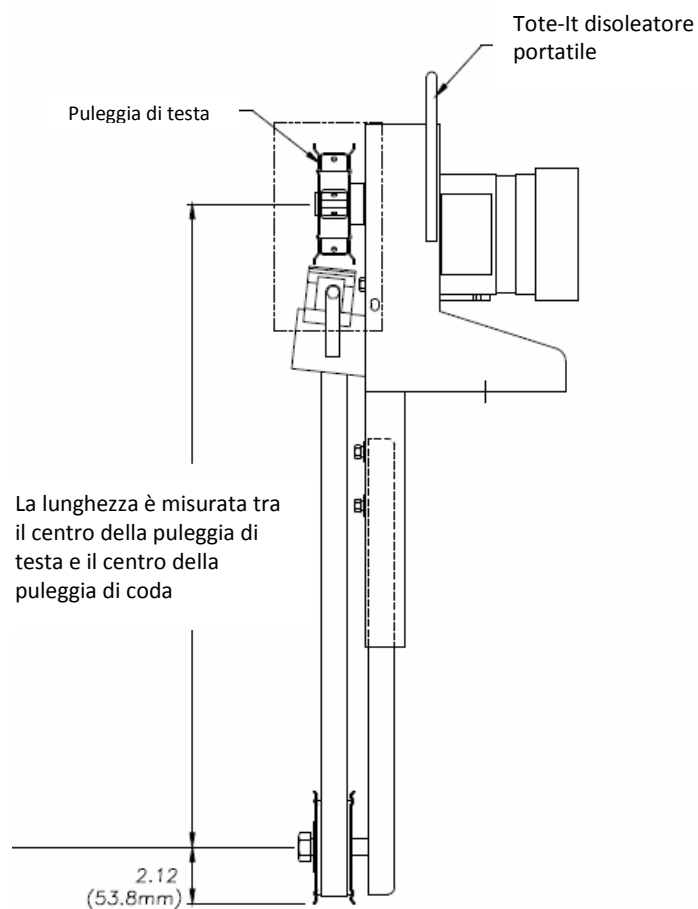
THIS PRINT IS THE PROPERTY OF ABANAKI CORPORATION. IT MAY NOT BE REPRODUCED IN ANY MANNER OR SUBMITTED TO ANY OUTSIDE PARTIES FOR EXAMINATION WITHOUT OUR EXPRESSED WRITTEN CONSENT. IT SHALL BE USED ONLY AS A MEANS OF REFERENCE TO WORK DESIGNED OR FURNISHED BY US. U.S. PATENTS PENDING.

UNLESS OTHERWISE SPECIFIED DIMENSIONS ARE IN INCHES TOLERANCES: DECIMALS ANGULAR XXX ± .005 ± 0.5			
ABANAKI CORPORATION Daphn, Fla, 34613 (407) 343-7480			
LIL' BLUE OIL SKIMMER BELT LENGTH LAYOUT DRAWING			
DO NOT SCALE DRAWING	DATE: 09/17/09	REV: 1	REV: 1
DESIGN: Ken Fagan	DATE: 09/17/09	REV: 1	REV: 1
PRINT: 09/17/09	DATE: 09/17/09	REV: 1	REV: 1

1 of 1

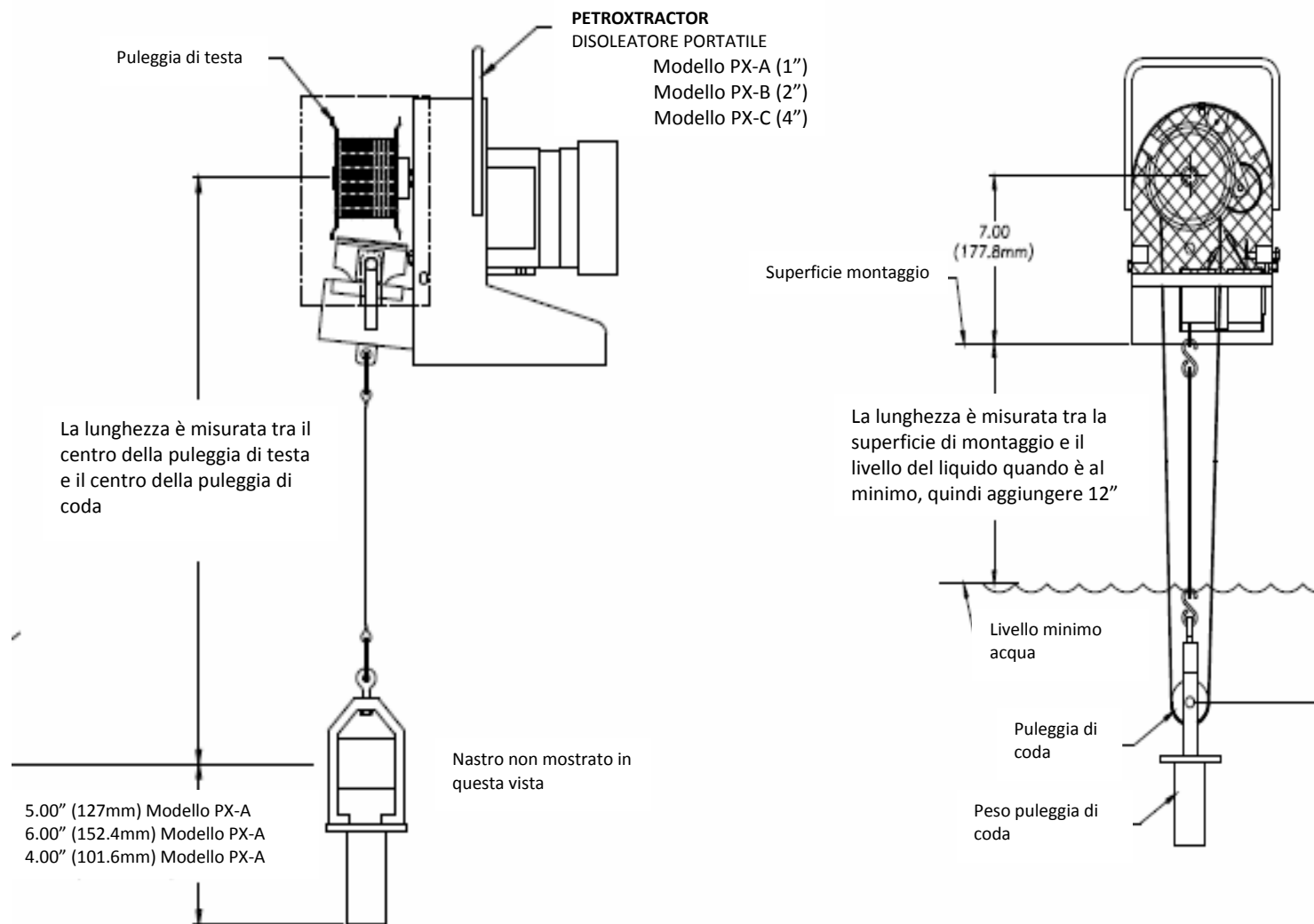
Tote-It Oil Skimmer

Misurare dalla linea di centro della puleggia di testa alla linea di centro della puleggia di coda. E' importante che nel farlo il disoleatore sia assemblato. Non smontare il nastro se esso non è completamente rotto e sia impossibile rimetterlo sulle pulegge. Misurare la distanza tra i centri delle due pulegge. Essa è la misura del nastro.



PetroXtractor Oil Skimmer

Poiché il PetroXtractor è generalmente montato su pozzi, una misurazione da centro a centro potrebbe essere difficoltosa. Se questa non è possibile, rimuovere il nastro dal pozzo. Misurare tutta la circonferenza del nastro. NON appoggiare il nastro in piano per misurarne la “metà”. Questa non sarà una misura precisa.



Model 4 Oil Grabber

Figura A: Determinazione lunghezza nastro di un disoleatore NUOVO.

Figura B: Determinazione lunghezza nastro di un disoleatore ESISTENTE.

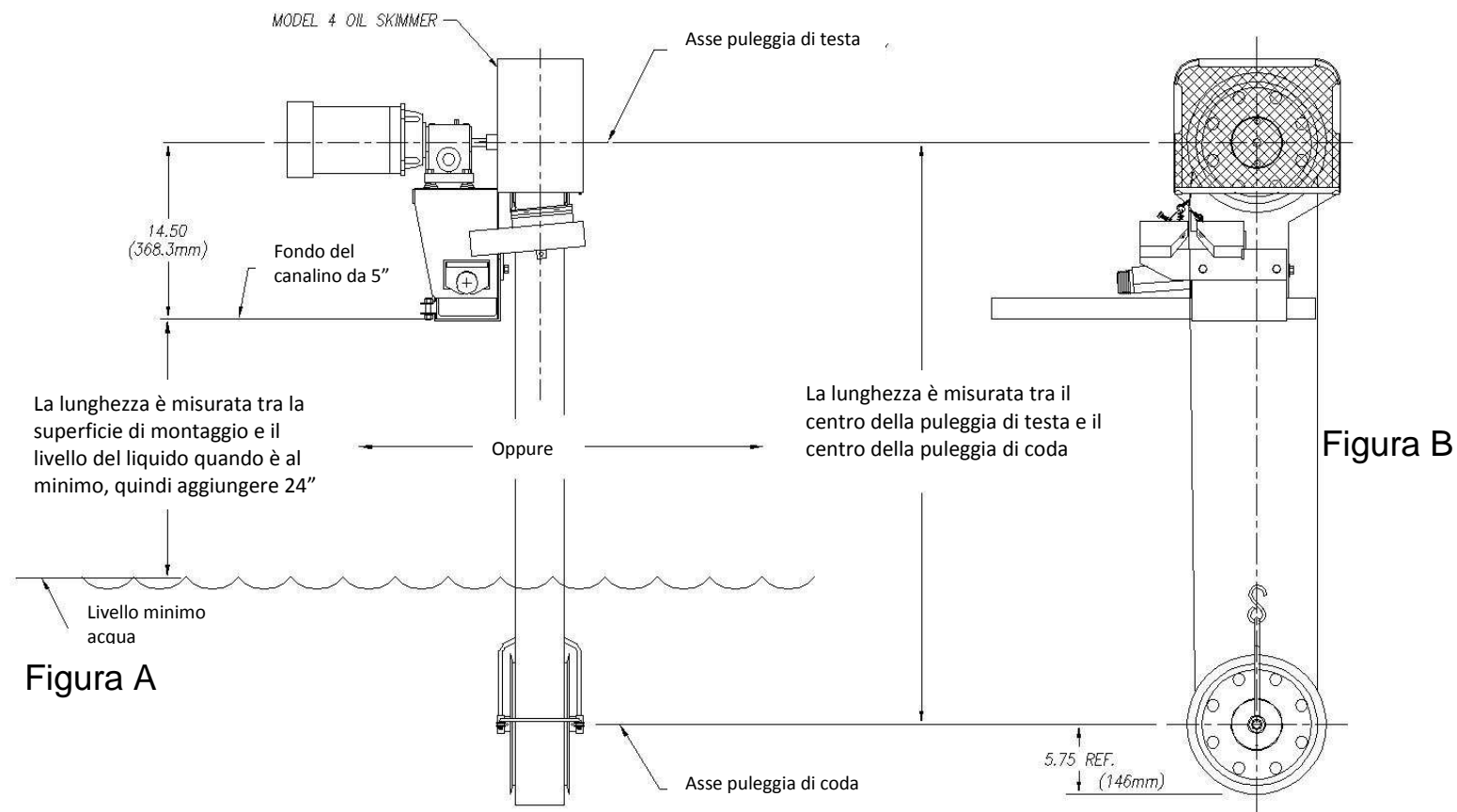


Figura A

Figura B

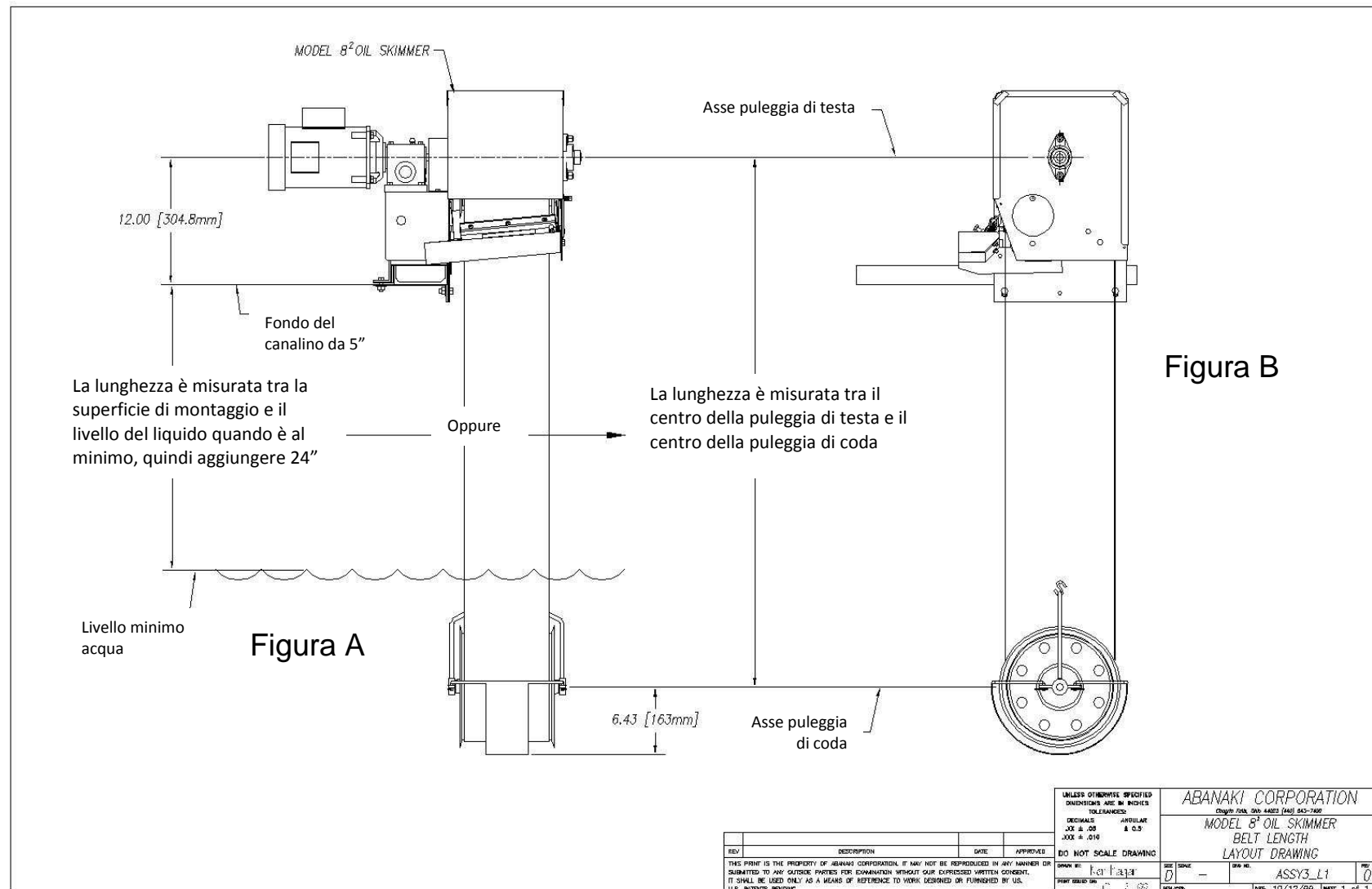
REV.	DESCRIPTION	DATE	APPROVED
1	THIS PRINT IS THE PROPERTY OF ABANAKI CORPORATION. IT MAY NOT BE REPRODUCED IN ANY MANNER OR SUBMITTED TO ANY OUTSIDE PARTIES FOR EXAMINATION WITHOUT OUR EXPRESSED WRITTEN CONSENT. IT SHALL BE USED ONLY AS A MEANS OF REFERENCE TO WORK DESIGNED OR FURNISHED BY US. U.S. PATENTS PENDING.		

UNLESS OTHERWISE SPECIFIED DIMENSIONS ARE IN INCHES TOLERANCES		ABANAKI CORPORATION	
DECIMALS	ANGULAR	MODEL 4 OIL SKIMMER	
XX ± .05	± 0.5	BELT LENGTH	
XXX ± .010		LAYOUT DRAWING	
DO NOT SCALE DRAWING		DATE	REV.
DRAWN BY: Ker Papp		12/11/98	1
PRINTED BY: J. B. B.		SCALE	1-4BELDIM
		REFUSE	1 OF 1

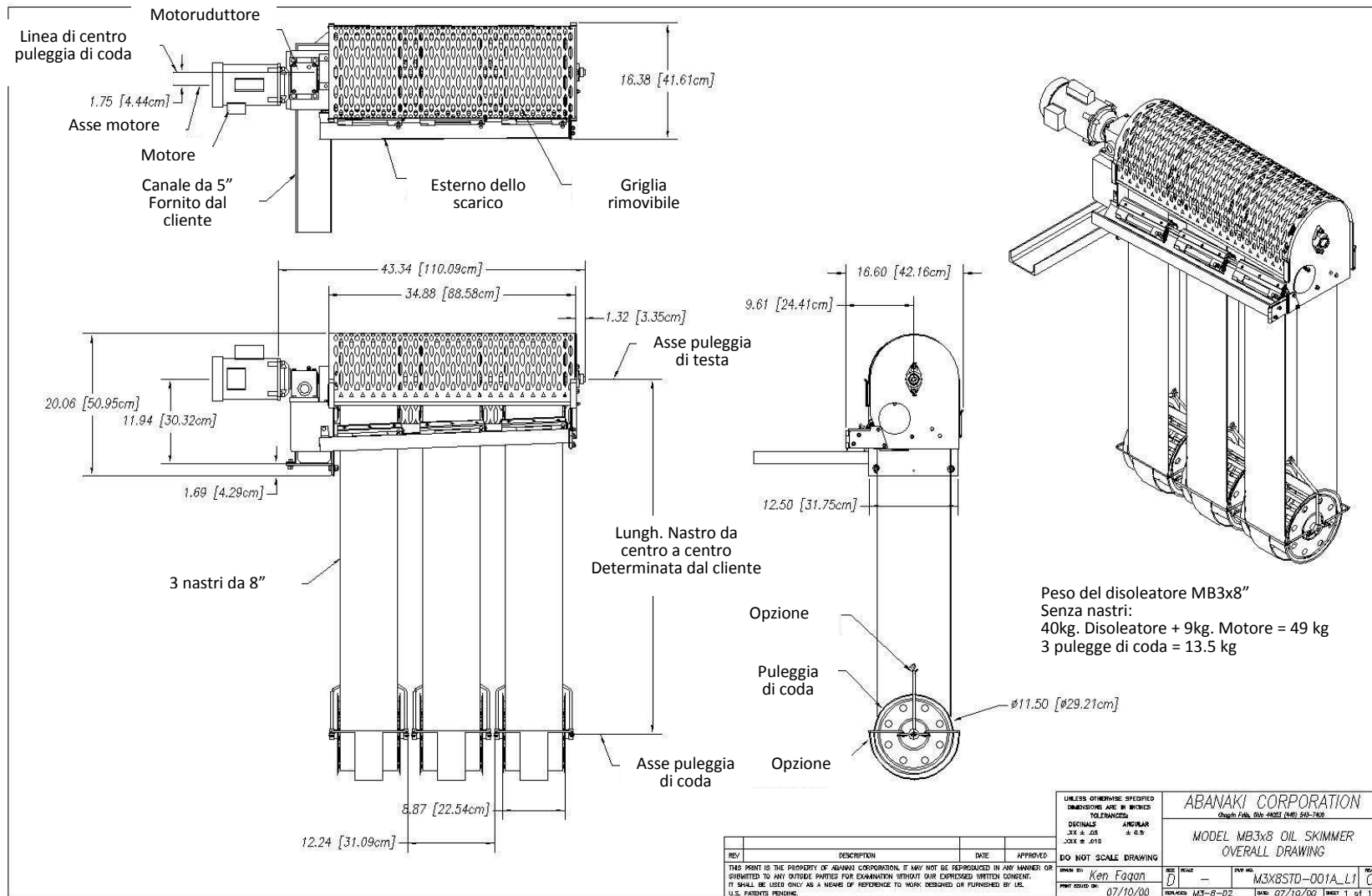
Model 8 Oil Grabber

Figura A: Determinazione lunghezza nastro di un disoleatore NUOVO.

Figura B: Determinazione lunghezza nastro di un disoleatore ESISTENTE.



Multi-Belt Oil Grabber



Grease Grabber

Non rimuovere il nastro. Se possibile, misurare il nastro dal livello dell'asse della puleggia libera in verticale fino all'asse della puleggia di coda.

Figura A: Determinazione lunghezza nastro di un disoleatore NUOVO.

La lunghezza è la distanza tra la superficie di montaggio dell'unità (supporto di montaggio da 18") e la superficie del liquido al minimo livello, quindi aggiungere 43".



Figura A

Figura B: Determinazione lunghezza nastro di un disoleatore ESISTENTE.

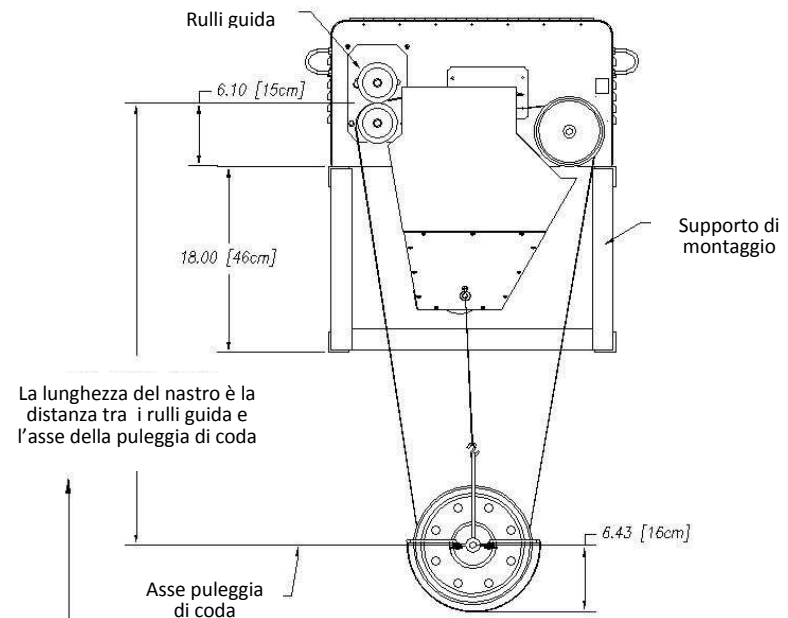


Figura B

REV	DESCRIPTION	DATE	APPROVED
1	UPDATED	08/22/03	
<small>THIS PRINT IS THE PROPERTY OF ABANAKI CORPORATION. IT MAY NOT BE REPRODUCED IN ANY MANNER OR SUBMITTED TO ANY OUTSIDE PARTY FOR EXAMINATION WITHOUT OUR EXPRESSED WRITTEN CONSENT. IT SHALL BE USED ONLY AS A MEANS OF REFERENCE TO WORK DESIGNED OR FURNISHED BY US. U.S. PATENTS PENDING.</small>			

<small>UNLESS OTHERWISE SPECIFIED DIMENSIONS ARE IN INCHES TOLERANCES</small>		ABANAKI CORPORATION <small>Chicago, Peoria, and Ames, IL 644-7400</small>	
DECIMALS XXX ± .005	ANGULAR ± 0.5	GREASE GRABBER BELT LENGTH LAYOUT DRAWING	
<small>DO NOT SCALE DRAWING</small>		<small>DATE</small> 08/22/03	<small>REV</small> 1

SIZE D
SCALE -
DATE 10/01/99
REV 1

Come stabilire se sostituire il nastro

- Si sta sfilacciando/lacerando sui bordi?
- Non viene più trascinato sebbene le pulegge ruotino?
- Viene recuperato meno olio di quanto ne veniva raccolto precedentemente?
- Se la risposta ad una di queste domande è positiva, allora è necessario sostituire il nastro.

Contattare:



FluEight S.r.l.

Sede Operativa:

Via Goldoni, 19 - 20090 Trezzano S/N (MI)

Tel 02/48403081 - Fax 02/4450192 – 48403091

info@flu8.com;

